



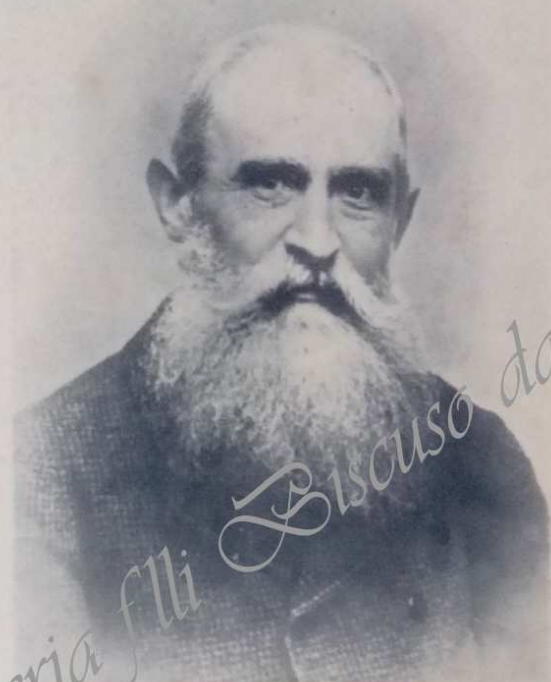
CATALOGO DELLE FABBRICHE

**GIVLIO FIOCCHI**  
**LECCO**

MUNIZIONI DA CACCIA  
DA TIRO E DA GUERRA

*Armeria f.lli*  
*Discuso dal 1898*  
**ANNO 50°**

LECCO 1926  
DALLA TIPOGRAFIA F.lli GRASSI



GIULIO FIOCCI

*Armeria flli Biscuso dal 1898*

FIOCCHI

La pressione sviluppata dalla polvere viene determinata con manometri a *crusher* misurando lo schiacciamento che subisce un cilindretto di rame che viene compresso da un pistoncino sottoposto alla pressione dello scoppio.

Le rosate delle cartucce da caccia si ottengono sparando su un bersaglio alla distanza di metri 36,40 e contando il numero dei pallini che colpiscono un circolo di 76 centimetri di diametro e rilevando la distribuzione dei pallini sul bersaglio stesso.

Le rosate delle cartucce a palla si ottengono sparando alla distanza corrispondente all'impiego dell'arma serie di dieci colpi e misurando il diametro del circolo che racchiude tutti i colpi — per le cartucce di pistola da tiro a segno di alta precisione questo diametro deve essere inferiore a un millesimo della distanza per carabine a 5000

La penetrazione delle cartucce da caccia si ottiene sparando a 50 metri di distanza su un bersaglio formato di 15 cartoni spessi un millimetro, posti uno dietro l'altro, e facendo il rapporto tra il numero dei pallini che passano al quindicesimo cartone e il numero che ha passato il primo cartone. Tanto le prove di velocità che di rosata e penetrazione si fanno con pallini inglesi temperati scelti dei calibri, pesati e contati.

La penetrazione delle cartucce a palla si fa sparando a 5 metri su bersaglio simile al precedente ma composto di assi di pino dello spessore di 15 mm e contando il numero delle assi perforate.

Le polveri impiegate nelle cartucce e cariche sono fabbricate apposta per noi e adatte all'impiego. Ogni lotto di polvere viene controllato oltre che per la stabilità anche rilevando la velocità impressa ai proiettili e le pressioni e determinando così volta per volta la carica in modo da fornire un prodotto praticamente costante.

La nostra direzione tecnica prosegue una serie di esperienze per determinare le migliori norme di caricamento delle cartucce da caccia colle diverse polveri e si mantiene in continuo contatto colla Direzione del Regio Banco di Prova per le armi portatili che tanto ha contribuito in questi anni al miglioramento della produzione italiana delle armi e delle munizioni, a cui noi forniamo tutte le cartucce per la prova delle armi.

I nostri tecnici sono lieti di mettersi a disposizione dei Clienti della nostra Casa, per tutto quanto può ad essi occorrere, e prenderanno in considerazione la fabbricazione di cartucce non comprese nel presente Catalogo quando si tratti di quantitativi importanti.

LECCO



FIOCCHI

# Cartucce Vuote da Caccia

Tipi correnti a Percussione Centrale

VERDE per polvere nera

Fabbricata nei Calibri  
12 e 16



Fabbricata nei Calibri  
12 e 16

Fondello ottone alto 5-6 mm — lunghezza 65 mm — innesco FIOCCHI 4<sup>o</sup>

SALMONE per polvere nera e polveri infumi deboli

Fabbricata nei Calibri  
12 - 14 - 16 - 20 - 24 e 28

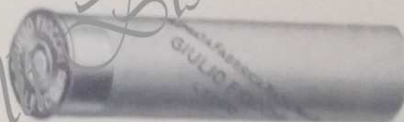


Fabbricata nei Calibri  
12 - 14 - 16 - 20 - 24 e 28

Fondello ottone alto 6-7 mm — lunghezza 65 mm — innesco FIOCCHI 5<sup>o</sup>

ROSSA per tutte le polveri senza fumo

Fabbricata nei Calibri  
10 lung. 70 - 75 - 80 mm  
12 " 65 - 70 - 75 "  
14 " 65 "



Fabbricata nei Calibri  
16 lung. 65 e 70 mm  
20 - 24 - 28 lung. 65 mm  
32 lung. 65 e 51 mm  
36 - 12 mm o 410 - lung.  
65 e 51 mm

Fondello ottone forte alto 7-8 mm — tubo "Rosso-Fuoco" — innesco FIOCCHI 6<sup>o</sup>

ROSSA marca CANE



Nei soli Calibri 12 e 16

Fondello ottone alto 7-8 mm — lunghezza 65 mm — innesco FIOCCHI 6<sup>o</sup>

LECCO

— 9 —

FIOCCHI

## Cartucce Correnti da Caccia

per il caricamento delle Polveri Dense

Per polvere D. N.



Per polvere SIPE



per NOBEL'S BALLISTITE



Fabbricate nei Calibri 12 e 16 — Lungh. 65 — Fondello ottone alto 8<sup>mm</sup>  
Innesco FIOCCHI 6<sup>mm</sup> — Tubo Giallo — Fondo interno conico

§ § §

## Cartucce Vuote a Spillo

per Fucili Lefauchaux



Tubo Rosso senza marca — Fondello ottone alto 5<sup>mm</sup> — Capsula adatta per la sola polvere Nera  
Fabbricate nei Calibri 12 - 14 - 16 - 20 - 24 - 28 — Lungh. 65<sup>mm</sup>

LECCO

FIOCCHI

## Cartucce Turchine

per Polveri senza fumo adatte alle Armi Automatiche

Tubo Turchino scuro — Fondello ottone allo 90

Fondo interno ed innesco *FIOCCHI* doppia forza Modello 1926, adatto a ciascuna Polvere



Per polvere **Walsrode** - innesco speciale 6.<sup>45</sup> -  
fabbricata nei Cal. 12 e 16 - altezza mm 65 e 70.



Per polvere **Rottweil** - fabbricata nei Calibri 12  
e 16 - altezza mm 65 e 70.



Per polveri **Dense** - fabbricata nei Calibri 12 e 16  
- altezza mm 65 - 67 - 70.



Per polveri **Voluminose** - fabbricata nei Calibri 12  
e 16 - altezza mm 65 - 67 - 70.

LECCO

— 11 —



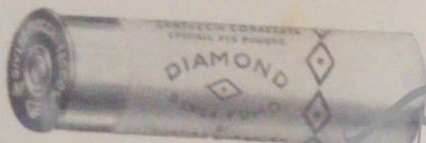
## Cartucce Vuote Corazzate

### Tipi mezzi fini per Caccia

Fondello ottone allo 10 " — Apparecchio di innesco *FIOCCHI Mod. 1926*, doppia forza tipo inglese o coperto marca "*Fiamma*" — Corazza interna d'acciaio — Tubo speciale scelto con marca della polvere — Fondo interno e innesco adatti alla polvere — Fabbricate nei Calibri 12 e 16 — Lunghezza " = 65 - 70



**ROSSA e NERA** - fondo interno piatto, innesco doppia forza *Fiocchi Mod. 1926* o coperto marca "*Fiamma*" corazza alla speciale per polveri Voluminose.



**CELESTE** - fondo interno piatto, innesco doppia forza *Fiocchi Mod. 1926*, corazza alla speciale per polvere **Diamante**.



**ARANCIONE** - fondo interno piatto, innesco coperto marca "*Fiamma*" corazza alla speciale per polvere **Mullerite**.



**ROSSO CUPO** - fondo interno piatto, camera a volume costante con appoggio del cartoncino, innesco coperto marca "*Fiamma*" per polvere **Rottweil**.



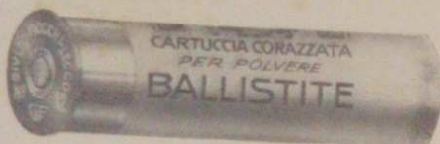
**ROSSO FUOCO** - fondo interno piatto, innesco coperto marca "*Fiamma*" corazza alla speciale per polvere **Fonda**.

FIOCCHI

## Cartucce Vuote Corazzate

### Tipi mezzi fini per Caccia

Fondello ottone alto 10 mm — Apparecchio di innesco *FIOCCHI Mod. 1926*, doppia forza tipo inglese o coperto marca "*Fiamma*" — Corazza interna d'acciaio — Tubo speciale scelto con marca della polvere — Fondo interno e innesco adattati alla polvere — Fabbricate nei Calibri 12 e 16 — Lunghezza mm 65 - 70



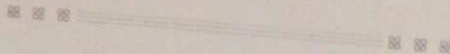
GIALLA - fondo interno conico, innesco doppia forza *Fiocchi Mod. 1926*, per polvere *Nobel's Sporting Ballistite*.



VERDE - fondo interno concavo, innesco *Fiocchi* capsula coperta marca "*Fiamma*", per polvere *Walsrode granulare*.



VIOLA - fondo interno conico, innesco doppia forza *Fiocchi Mod. 1926*, per polvere *Royal*.



Per quantitativi e condizioni da convenirsi, oltre ai tipi suesposti che sono sempre pronti, la Casa assume la fabbricazione di tipi speciali con marche del Cliente, della polvere e con speciali caratteristiche tecniche da determinarsi.

LECCO



FIOCCHI

## Cartucce Vuote Corazzate

Tipi SUPERIORI per Caccia e Tiro al Piccione

Fondello ottone alto 16 " — Fondo interno di rinforzo d'acciaio — Corazza interna d'acciaio — Tubo speciale scelto con marca — Forma della camera di scoppio di miglior rendimento — Innesco doppia forza FIOCCHI tipo inglese Mod. 1926 o innesco FIOCCHI a capsula coperta marca "Fiamma", adatto a ciascuna polvere. Fabbricate nei Calibri 12 e 16 — Lunghezza " 65 - 70 - 75



**ROSSA E NERA** - fondo interno piatto e corazza alla per polveri *Vaninose*, innesco Fiocchi coperto marca "Fiamma", o doppia forza Fiocchi, Mod. 1926 tipo inglese. Fabbricata in tutti i Calibri (dal Cal. 10 al 36).



**CELESTE** - fondo interno piatto, corazza alta, innesco doppia forza Fiocchi, Mod. 1926, speciale per polvere *Diamond Smokeless*.



**SALMONE** - fondo piatto, corazza alta, innesco doppia forza Fiocchi, Mod. 1926, speciale per polvere *Schultze*.



**ARANCIONE** - fondo interno piatto, corazza alta, innesco Fiocchi a capsula coperta, marca "Fiamma", speciale per polvere *Mullerite*.



**ROSSO CUPO** - fondo interno piano, camera a volume costante con appoggio del cartoncino, innesco Fiocchi a capsula coperta, marca "Fiamma", speciale per polvere *Rottweil*.

LECCO

— 15 —

FIOCCHI

## Cartucce Vuote Corazzate

Tipi SUPERIORI per Caccia e Tiro al Piccione

Fondello ottone alto 16 mm — Fondello interno di rinforzo d'acciaio — Corazza interna d'acciaio — Tubo speciale scelto con marca — Forma della camera di scoppio di miglior rendimento — Innesco doppia forza FIOCCHI tipo inglese Mod. 1926 o innesco FIOCCHI a capsula coperta marca "Fiamma", adatto a ciascuna polvere Fabbricate nei Calibri 12 e 16 — Lunghezza mm 65 - 70 - 75



**ROSSO FUOCO** - fondo piatto, corazza alta, innesco Fiocchi a capsula coperta, marca "Fiamma", speciale per polvere **Fonda**.



**VERDE** - fondo piatto, corazza alta, innesco Fiocchi a capsula coperta, marca "Fiamma", speciale per polvere **Walsrode lamellare**.



**ARANCIONE** - fondo piatto, corazza alta, innesco Fiocchi Mod. 1926, speciale per polvere **E. C. - N. 3**.



**GIALLA A RIGHE NERE** - fondo interno conico adatto a tutte le polveri **Dense**, innesco doppia forza Fiocchi, Mod. 1926 tipo inglese. Fabbricata nei Calibri 10 - 12 - 16 e 20



**ARANCIONE** - fondo interno conico per **Sipe**, innesco doppia forza Fiocchi Mod. 1926, speciale per polvere **Sipe**.

LECCO



FIOCCHI

## Cartucce Vuote Corazzate

### Tipi SUPERIORI per Caccia e Tiro al Piccione

Fondello ottone alto 16 mm — Fondello interno di rinforzo d'acciaio — Corazza interna d'acciaio — Tubo speciale scelto con marca — Forma della camera di scoppio di miglior rendimento — Innesco doppia forza **FIOCCHI** tipo inglese Mod. 1926 o innesco **FIOCCHI** a capsula coperta marca "Fiamma", adatto a ciascuna polvere  
Fabbricate nei Calibri 12 e 16 — Lunghezza mm 65 - 70 - 75



**GIALLA** - fondo interno conico per D. N., innesco doppia forza Fiocchi Mod. 1926, speciale per polvere D. N.



**GRIGIA** - fondo interno conico per B. P. D., innesco doppia forza Fiocchi Mod. 1926, speciale per polvere B. P. D.



**GIALLA** - fondo interno conico, innesco doppia forza Fiocchi Mod. 1926 tipo inglese, speciale per polvere Nobel's Sporting Ballistite.



**VERDE** - fondo interno concavo, corazza bassa, innesco Fiocchi a capsula cop. marca "Fiamma", speciale per polvere Walsrode granulare.



**VIOLA** - fondo interno conico, innesco doppia forza Fiocchi Mod. 1926, per polvere Royal.

*Per quantitativi e condizioni da convenirsi si fabbricano altri tipi speciali come per i tipi mezzi fini*

LECCO

— 17 —